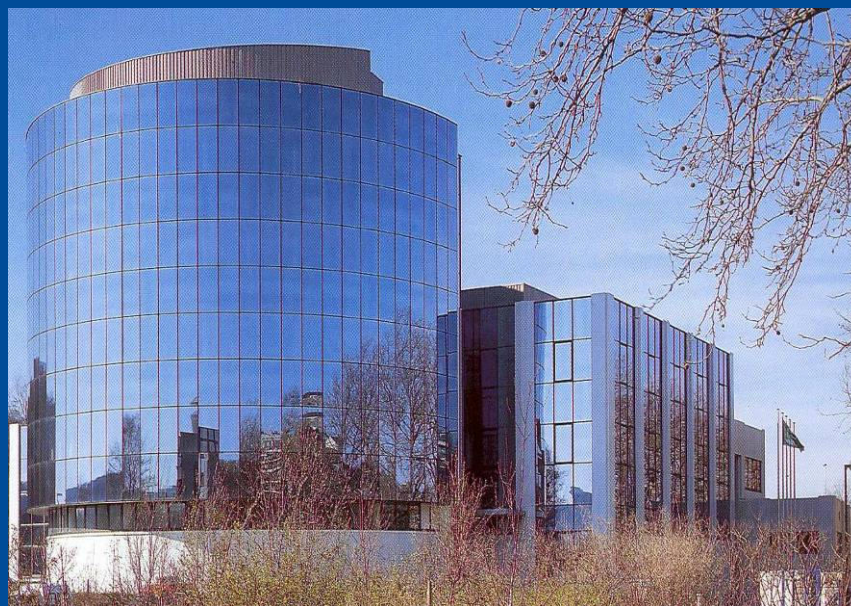


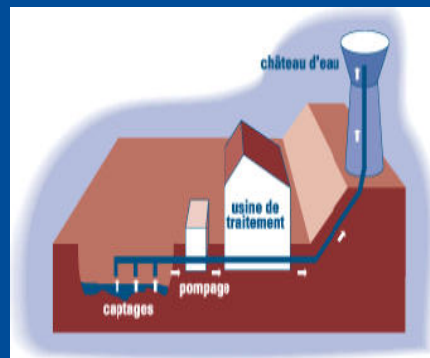
# COMPAGNIE INTERCOMMUNALE LIEGEOISE DES EAUX



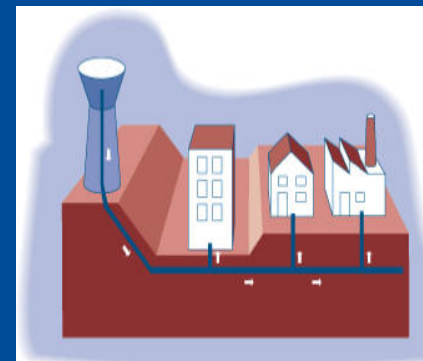
# 1. CARTE D'IDENTITE

- Une intercommunale
- Active depuis 1913
- Aujourd'hui sous la forme d'une SCRL

## PRODUCTEUR



## DISTRIBUTEUR



- **Chiffre d'affaires 2011 : 103.000.000 €**
- **Production annuelle : 36.000.000 m<sup>3</sup>**
- **Population desservie : 560.000 pers.**
- **Compteurs en service : 241.000**
- **325 bâtiments techniques**
- **230 Km de conduites d'adduction**
- **3.500 Km de conduites de distribution**
- **400 emplois directs**



## 27 communes associées

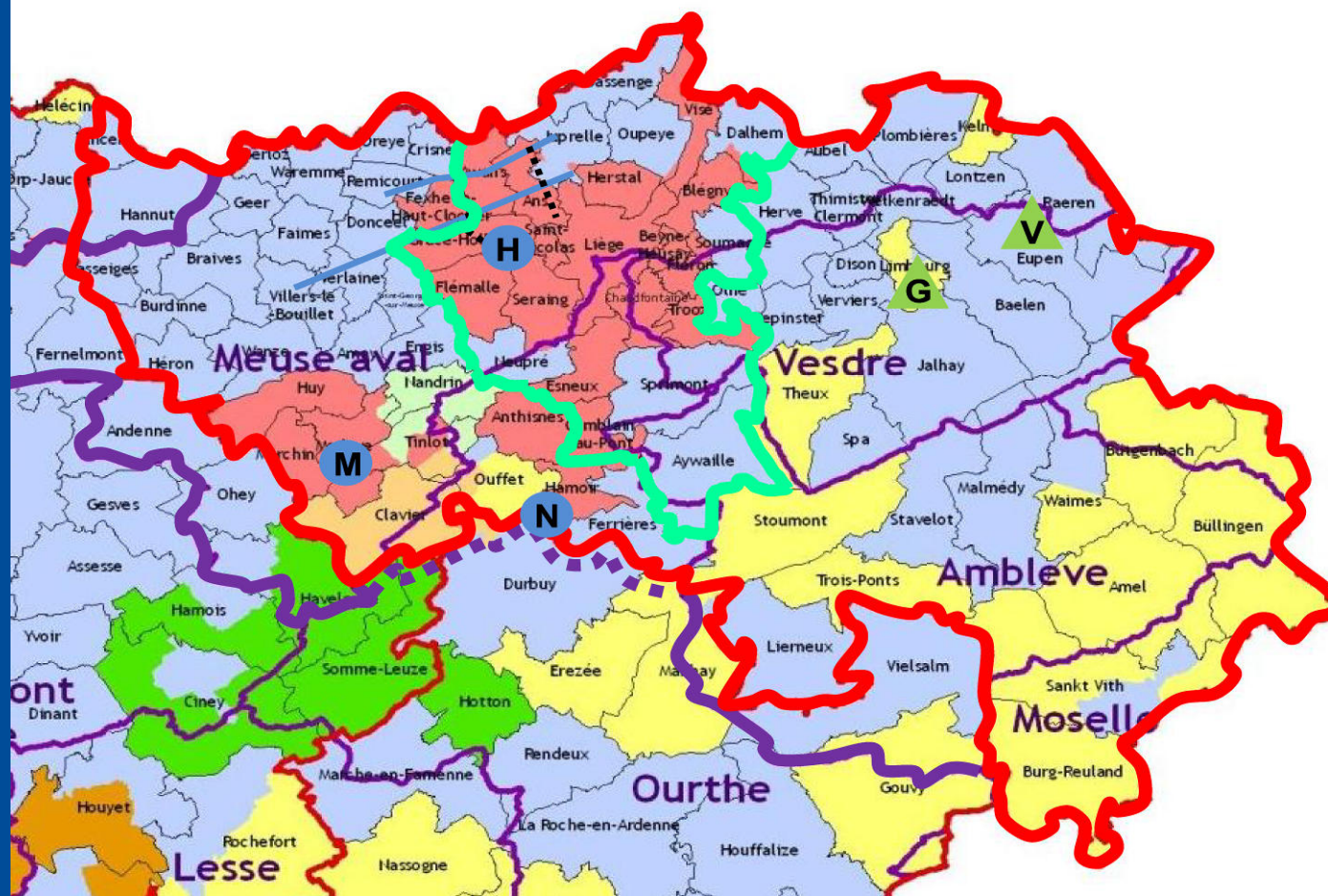
Ans  
Anthisnes  
Awans  
Beyne-Heusay  
Blegny  
Chaufontaine  
Comblain-au-Pont  
Dison  
Esneux  
Fexhe-le-haut-Clocher  
Flémalle  
Fléron  
Grâce-Hollogne  
Hamoir

Herstal  
Huy  
Kelmis  
Liège  
Marchin  
Modave  
Ouffet  
Saint-Nicolas  
Seraing  
Stoumont  
Tinlot  
Trooz  
Visé



# Territoire d'activités

La commune d'Ouffet est associée à la CILE depuis le 1<sup>er</sup> janvier 2010



## 2. INVESTISSEMENTS (2012 – 2015)

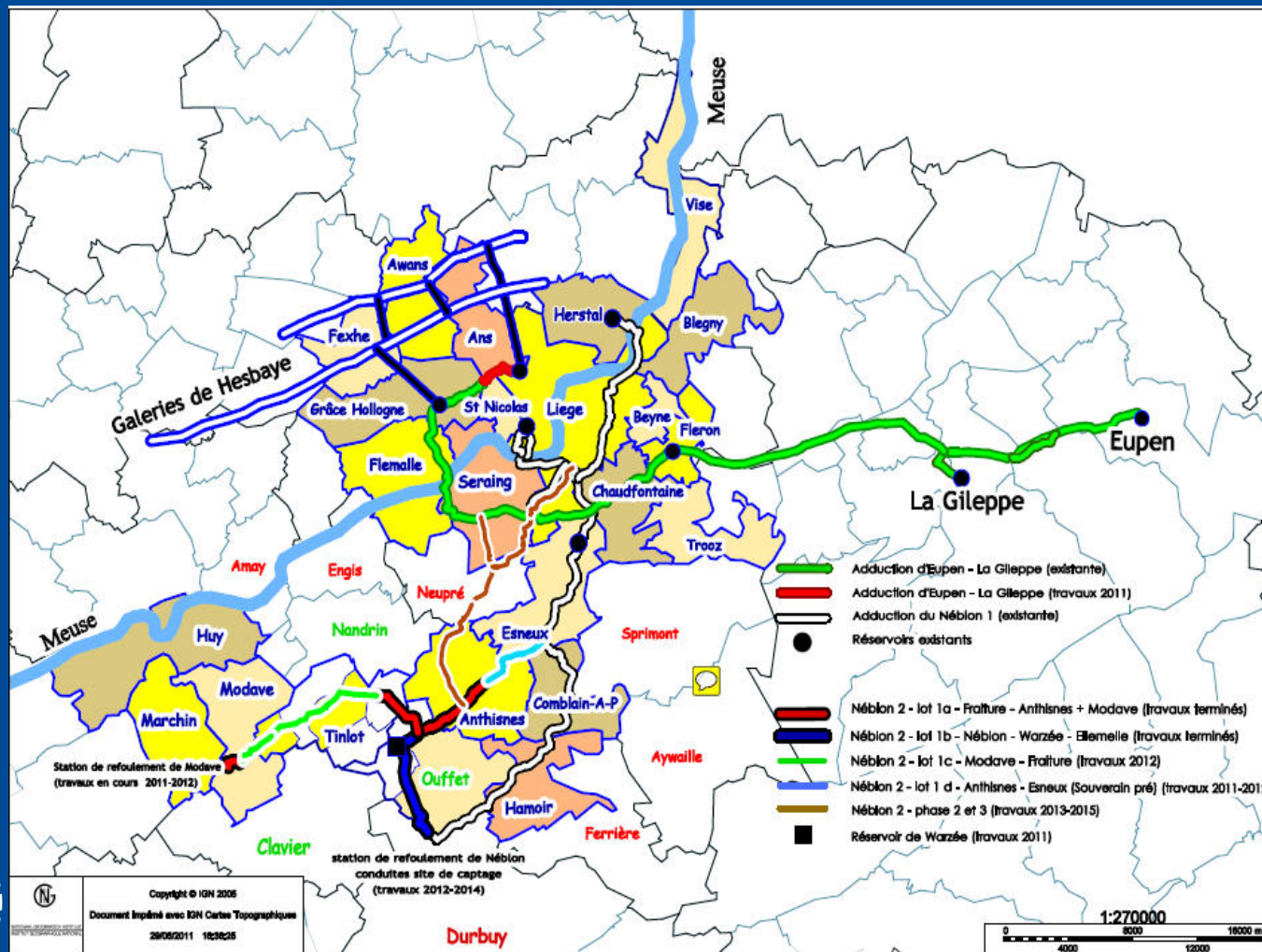
### I. PROBLÉMATIQUES

A. RENOUVELLEMENT DES INSTALLATIONS DE  
DISTRIBUTION ET DE PRODUCTION

B. RACCORDEMENT EN PLOMB

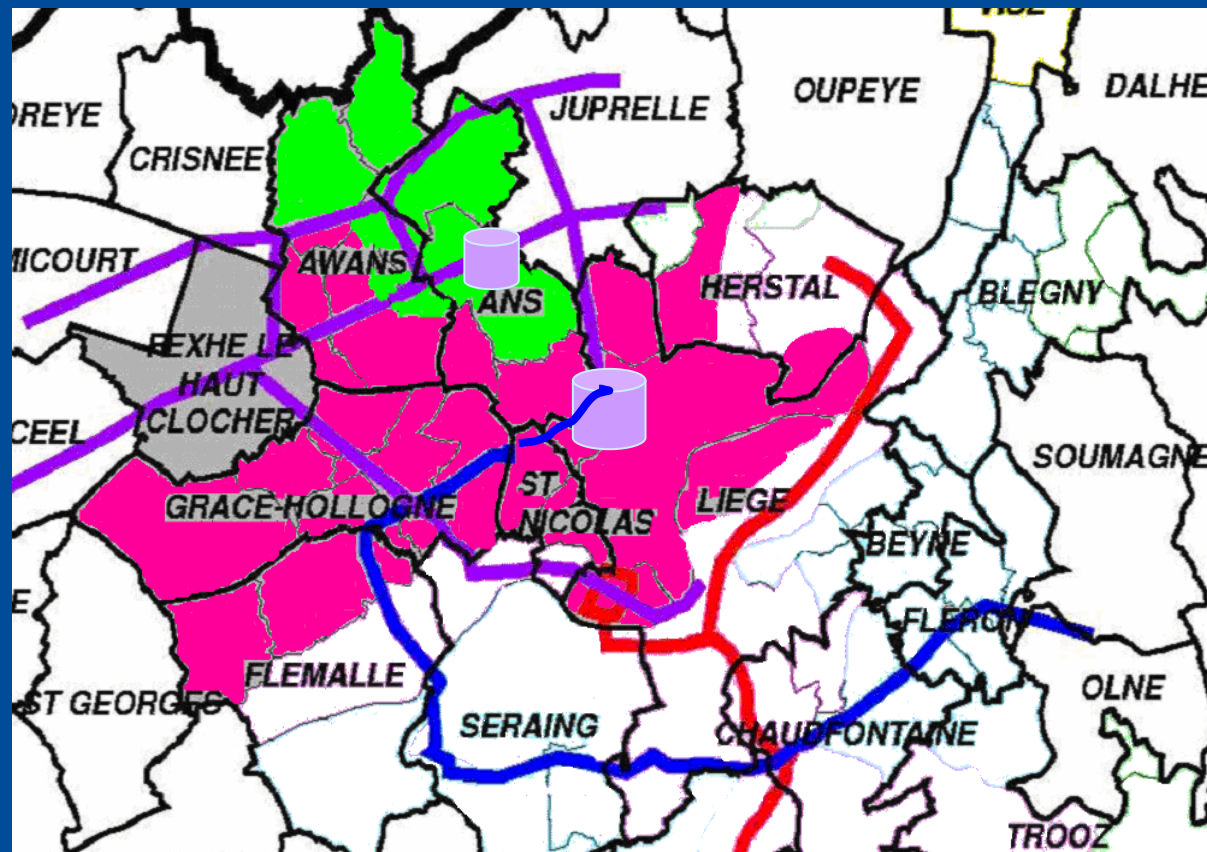


# C. SÉCURISATION : DEDOUBLEMENT DU NEBLON ET INTERCONNEXION NEBLON-MODAVE



## D. QUALITÉ : TRAITEMENT DE L'EAU

# La Hesbaye



## II. LES CHIFFRES

A. RENOUVELLEMENT DES INSTALLATIONS DE  
DISTRIBUTION ET DE PRODUCTION = **48.900.000 €**

B. RACCORDEMENT EN PLOMB = **14.900.000 €**

C. DEDOUBLEMENT DU NEBLON = **39.100.000 €**

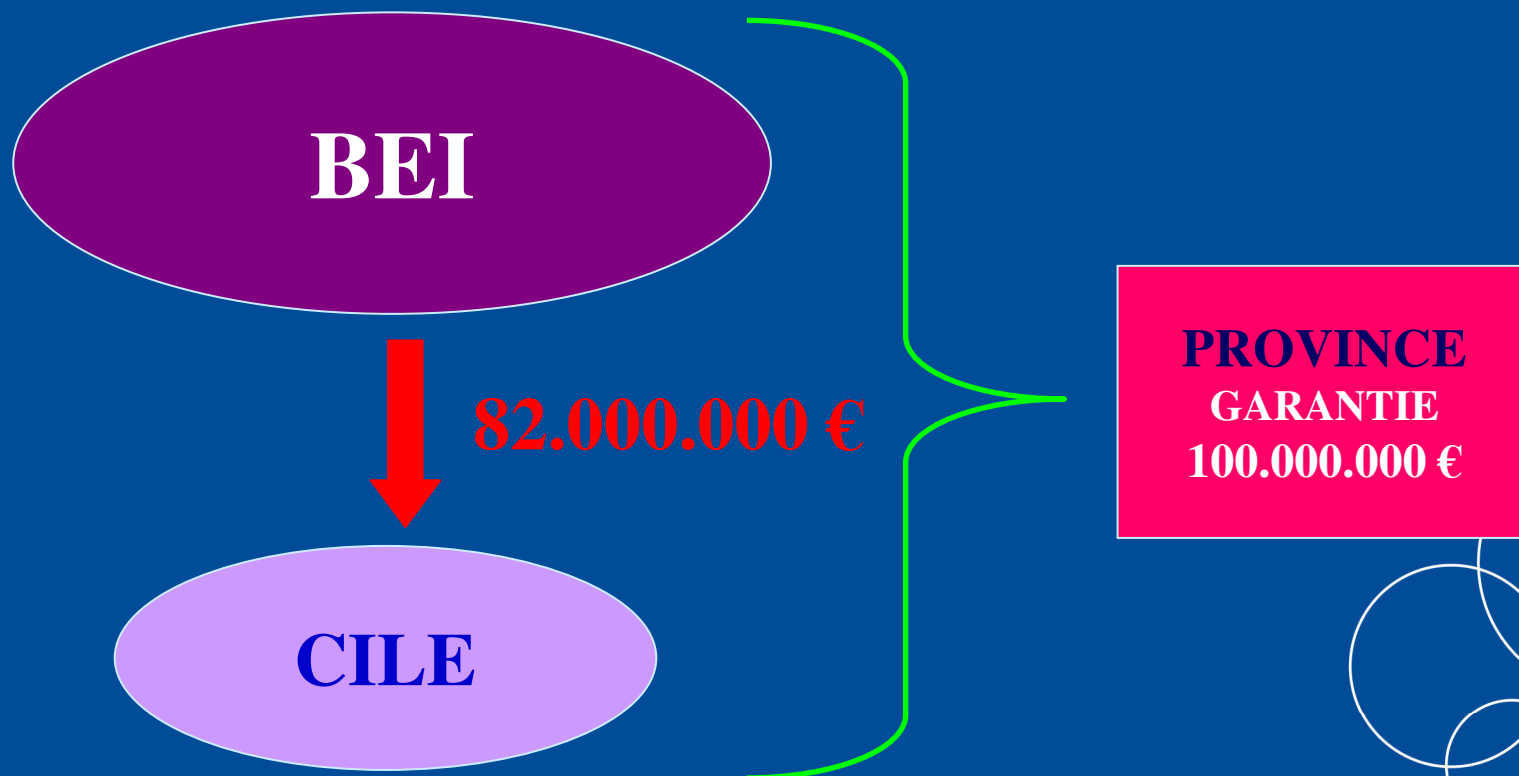
D. TRAITEMENT DE L'EAU = **35.000.000 €**

TOTAL INVESTISSEMENTS

2012 à 2015 = **137.900.000 €**



### III. MODE DE FINANCEMENT



- Obligations BEI : min. **164.000.000 €** de travaux
- Prévisions CILE : **182.000.000 €** de travaux

**-Le cash flow résulte des charges d'amortissements, il est en augmentation constante en raison de l'effet levier BEI.**

**-Les investissements passeront de 14,5 millions d'euros en 2010 à 20 millions d'euros en 2015.**

**- Cette perspective offre un budget d'investissement par autofinancement de l'ordre de 100 millions d'euros sur les 6 ans, de 2010 à 2015.**

